



Producent: Z.P.H.U. RIDER Tomasz Fontański  
ul. Kucelińska 28, 42-200 Częstochowa, Polska  
e-mail: biuro@riderauto.pl

PL



Produkt zastosowany zgodnie z przeznaczeniem i zaleceniami producenta jest w pełni bezpieczny i nie stwarza ryzyka dla użytkowników.



Uwaga!  
Używaj produktu zgodnie z przeznaczeniem.  
Zakazane jest wprowadzanie jakichkolwiek modyfikacji produktu.  
Produkt nie jest zabawką.



Instrukcja montażu



Karta bezpiecznego użytkowania produktu

Przed rozpoczęciem montażu i użytkowania produktu należy koniecznie zapoznać się z dokumentacją dotyczącą bezpiecznego użytkowania i montażu produktu.



## KARTA BEZPIECZNEGO UŻYTKOWANIA PRODUKTU

### INFORMACJE NA TEMAT BEZPIECZEŃSTWA I PRAWIDŁOWEGO UŻYTKOWANIA

#### Listwy boczne na drzwi auta



Instrukcja montażu



Karta bezpiecznego użytkowania produktu

#### PRZEZNACZENIE PRODUKTU

Zestaw samoprzylepnych listew bocznych przeznaczonych do użytku w pojazdach samochodowych. Produkt nie jest przeznaczony dla dzieci.

#### MONTAŻ

Każdą listwę należy starannie przykleić w odpowiednim miejscu na bocznej części karoserii pojazdu zgodnie z załączoną do zestawu instrukcją montażu. Poprawny montaż listew zapewnia ich idealne przyleganie do karoserii oraz trwałość funkcjonowania.

Niewłaściwy montaż może wpływać na bezpieczeństwo i komfort użytkowania, jak również na trwałość produktu. Producent nie odpowiada za szkody wyrządzone w przypadku, gdy listwy nie zostały zamontowane zgodnie z instrukcją lub gdy zostały zastosowane w modelu auta, do którego nie są przeznaczone zgodnie ze wskazaniem producenta.

#### BEZPIECZEŃSTWO PRODUKTU

Listwy boczne są wykonane z kompozytu poliuretanowego oraz wyposażone w samoprzylepną taśmę dwustronną. Produkt wykonany jest z najwyższą starannością, nie zawiera substancji niebezpiecznych dla zdrowia i jest chemicznie obojętny.

Produkty wykonane z kompozytu PU nie posiadają żadnych ostrych krawędzi ani nie powodują odprysków, dzięki czemu nie stanowią zagrożenia dla osób ani przedmiotów w przypadku kolizji.

Produkt został wykonany zgodnie z przepisami prawa obowiązującymi w Unii Europejskiej oraz w zgodzie ze standardami Certyfikatu Zarządzania Jakością 9001:2015.

Produkt zastosowany zgodnie z przeznaczeniem i zaleceniami producenta jest w pełni bezpieczny i nie stwarza ryzyka dla użytkowników. Należy trzymać produkt z dala od dzieci.

#### CZYSZCZENIE I KONSERWACJA

Zalecamy przeprowadzanie konserwacji po uprzednim umyciu samochodu. Osuszone i czyste listwy należy przetrzeć ściereczką zwilżoną środkiem do konserwacji opon. Po minucie należy osuszyć listwy suchą ściereczką z niepylącego materiału (najlepiej z mikrofibry). Taki zabieg pozwala podkreślić czarny kolor oraz geometrię powierzchni nakładki.

#### UTYLIZACJA I RECYCLING

W przypadku konieczności wymiany lub utylizacji listew należy postępować zgodnie z lokalnymi przepisami dotyczącymi odpadów. Produkt może nadawać się do recyklingu w odpowiednich punktach zbiórki.



Instrukcja montażu

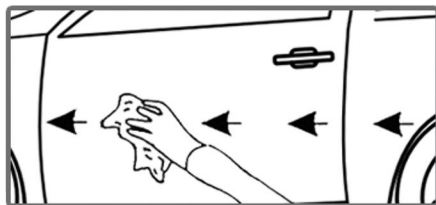


Karta bezpiecznego  
 użytkowania produktu

## Listwy boczne na drzwi auta

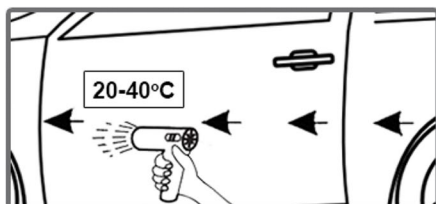


Instrukcja montażu

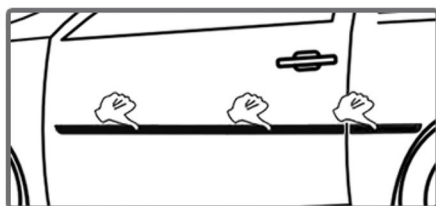
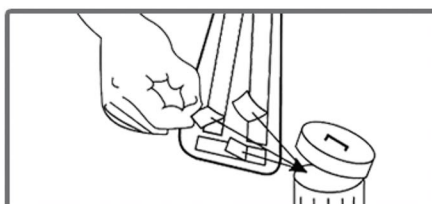


- 1 Oczyszczyć powierzchnię. Odtłuścić powierzchnię za pomocą dołączonej ściereczki.

2



3



- 4 Docisnąć dokładnie listwę na całej jej długości!

5

