



**Manufacturer:** Z.P.H.U. RIDER Tomasz Fontański  
ul. Kucelińska 28, 42-200 Częstochowa, Poland  
e-mail: [biuro@riderauto.pl](mailto:biuro@riderauto.pl)

PL/EN

Produkt zastosowany zgodnie z przeznaczeniem i zaleceniami producenta jest w pełni bezpieczny i nie stwarza ryzyka dla użytkowników.  
*When used as intended and in accordance with the manufacturer's instructions, the product is completely safe and presents no risk to users.*



**Uwaga!**  
Używaj produktu zgodnie z przeznaczeniem  
Zakazane jest wprowadzanie jakichkolwiek modyfikacji produktu. Produkt nie jest zabawką.  
**WARNING!**  
*Use the product only as intended.  
Modification of the product is strictly forbidden. This product is not a toy.*



instrukcja montażu  
*installation instructions*

Przed rozpoczęciem montażu i użytkowania produktu należy koniecznie zapoznać się z dokumentacją dotyczącą bezpiecznego użytkowania i montażu produktu.



karta bezp. użytłk. produktu  
*product safety sheet*

*Before installation and use, please read the enclosed product safety sheet and installation manual.*



## KARTA BEZPIECZNEGO UŻYTKOWANIA PRODUKTU PRODUCT SAFETY SHEET

INFORMACJE NA TEMAT BEZPIECZEŃSTWA I PRAWIDŁOWEGO UŻYTKOWANIA / INSTRUCTIONS FOR SAFE AND PROPER USE

### Nakładki na progi auta / Door sill trim protectors

#### PRZEZNACZENIE PRODUKTU / INTENDED USE OF THE PRODUCT

Zestaw samoprzylepnych nakładek na progi przeznaczonych do użytku w pojazdach samochodowych.

Produkt nie jest przeznaczony dla dzieci.

*Self-adhesive door sill trim protectors set intended for use on motor vehicles. This product is not intended for use by children*

#### MONTAŻ / INSTALLATION

Każdą nakładkę należy starannie przykleić w odpowiednim miejscu na bocznej części karoserii pojazdu zgodnie z załączoną do zestawu instrukcją montażu. Poprawny montaż nakładek zapewnia ich idealne przyleganie do karoserii oraz trwałość funkcjonowania.

Niewłaściwy montaż może wpływać na bezpieczeństwo i komfort użytkownika, jak również na trwałość produktu. Producent nie odpowiada za szkody wyrządzone w przypadku, gdy listwy nie zostały zamontowane zgodnie z instrukcją lub gdy zostały zastosowane w modelu auta, do którego nie są przeznaczone zgodnie ze wskazaniem producenta.

*Carefully apply each protector to the side door sill of your car, following the installation instructions supplied. Correct installation ensures a secure fit and long-lasting adhesion. In correct installation may affect the safety, comfort and durability of the product The manufacturer is not responsible for any damage caused by the protectors being installed contrary to the installation instructions or being used on a car model for which they are not intended as specified by the manufacturer*

#### BEZPIECZEŃSTWO PRODUKTU / PRODUCT SAFETY

Nakładki na progi są wykonane z kompozytu poliuretanowego oraz wyposażone w samoprzylepną taśmę dwustronną. Produkt wykonany jest z najwyższą starannością, nie zawiera substancji niebezpiecznych dla zdrowia i jest chemicznie obojętny.

Produkty wykonane z kompozytu PU nie posiadają żadnych ostrych krawędzi ani nie powodują odprysków, dzięki czemu nie stanowią zagrożenia dla osób ani przedmiotów w przypadku kolizji. Produkt został wykonany zgodnie z przepisami prawa obowiązującymi w Unii Europejskiej oraz w zgodzie ze standardami Certyfikatu Zarządzania Jakością 9001:2015. Produkt zastosowany zgodnie z przeznaczeniem i zaleceniami producenta jest w pełni bezpieczny i nie stwarza ryzyka dla użytkowników

Należy trzymać produkt z dala od dzieci.

*Door sill trim protectors are made from polyurethane composite and fitted with double-sided adhesive tape. The product is manufactured with the utmost care, is free from hazardous substances, and is chemically inert. The PU composite used in the products has no sharp edges and will not splinter, so there is no risk to people or property in the event of a collision.*

*The product is manufactured in accordance with European Union regulations and the ISO 9001 2015 quality management standards. When used as intended and in accordance with the manufacturer's instructions, the product is completely safe and presents no risk to users. Keep the product out of the reach of children.*

#### CZYSZCZENIE I KONSERWACJA / CLEANING AND MAINTENANCE

Zalecamy przeprowadzanie konserwacji po uprzednim umyciu samochodu. Osuszone i czyste nakładki należy przetrzeć ściereczką zwilżoną środkiem do konserwacji opon. Po minucie należy osuszyć listwy suchą ściereczką z niepalącego materiału (najlepiej z mikrofibry). Taki zabieg pozwala podkreślić czarny kolor oraz geometrię powierzchni nakładki.

*We recommend that you carry out maintenance after washing the car. Wipe the dry and clean strips with a cloth moistened with a tyre preservative. After a minute, dry the strips with a dry, dust-free (preferably microfibre) cloth. This helps to bring out the black colour as well as the geometry of the trim surface*

#### UTYLIZACJA I RECYKLING / DISPOSAL AND RECYCLING

W przypadku konieczności wymiany lub utylizacji listew należy postępować zgodnie z lokalnymi przepisami dotyczącymi odpadów. Produkt może nadawać się do recyklingu w odpowiednich punktach zbiórki.

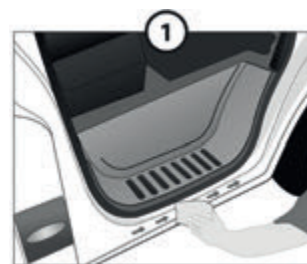
*If you need to replace or dispose of the protectors, follow your local waste disposal guidelines. The product may be recyclable at designated collection points.*

## INSTRUKCJA MONTAŻU / INSTALLATION INSTRUCTIONS

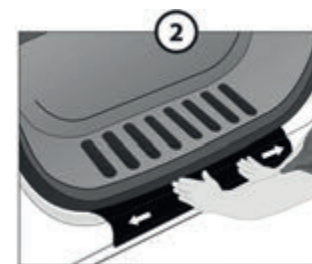
### Nakładki na progi auta / Door sill trim protectors P-0022



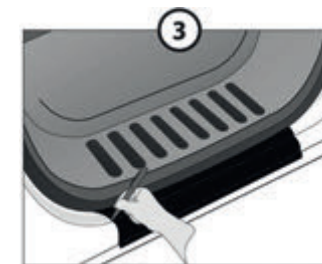
PL/EN



Oczyścić powierzchnię  
*Clean the surface*



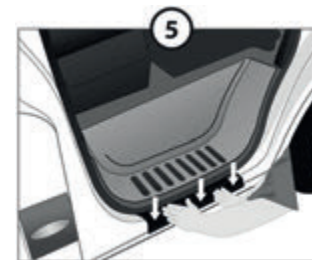
Dopasuj położenie nakładki progu  
*Position the sill trim*



Zaznacz właściwą pozycję  
*Mark the position*



Usuń taśmę zabezpieczającą  
*Remove the protective tape*



Przyklej nakładkę dociskając równomiernie  
*Apply even pressure to bond the trim*

